

# Appartements de 4½ pièces

**Cornes-Morel 15**

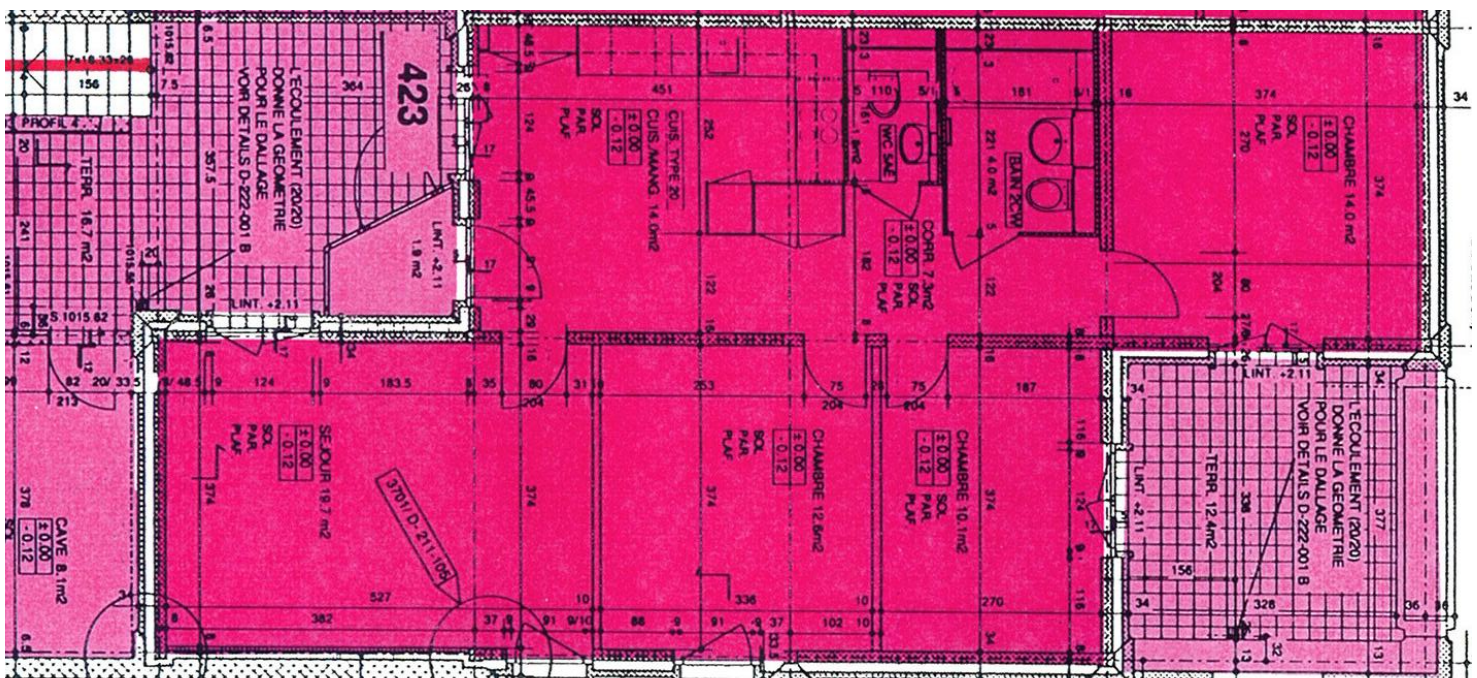
**85 m<sup>2</sup>**

**n° 156.423**

**Libre à convenir**

## **Description :**

Terrasse d'entrée, cuisine agencée, séjour avec accès à la terrasse d'entrée, 3 chambres dont 2 avec accès à une seconde terrasse, salle de bains/WC, WC séparé, cave.



<b>Loyer pour rentiers + étudiants</b>	<b>Loyer sans subv.</b>
<b>Dés 1'118.- charges comprises</b>	<b>Fr. 1'425.- Charges comprises</b>

Place de parc dans garage collectif: Fr. 115.-

Plusieurs aires de jeux pour les petits et les grands sont réparties dans la résidence où la circulation y est interdite.

Pour tous renseignements :

**FIDIMMOBIL SA,** Les Cornes - Morel 13  
Tél: 032/967.87.87 (le matin dès 09h00)

2300 La Chaux-de-Fonds  
[www.gerance-esplanade.ch](http://www.gerance-esplanade.ch)