

Appartement de 2½ pièces avec aménagement pour personne en fauteuil roulant

Cornes-Morel 34

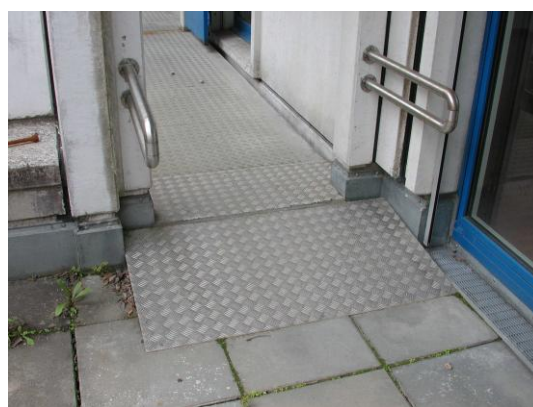
55m²

N° 347.201

Libre à convenir

Description :

Accès ascenseur, terrasse d'entrée, cuisine agencée, réduit, séjour, 1 chambre avec 2^{ème} terrasse, douche/WC



<i>Loyer pour rentiers + étudiants</i>	<i>Loyer sans subv</i>
<i>Dés 770.- charges comprises</i>	<i>Fr. 875.- Charges comprises</i>

Place de parc intérieure: Fr. 115.-

FIDIMMOBIL SA, Cornes-Morel 13, 2300 La Chaux-de-Fonds
Tél: 032/967.87.87 (le matin) www.gerance-esplanade.ch